

MEMBRES ADHERENTS à la CHARTE



Professionnels de la Santé formés en sciences/médecine conventionnelle et en thérapies complémentaires, proposant des accompagnements en Santé intégrative et collaborant avec un réseau locorégional de soignants incarnant les valeurs d'humanité, d'ouverture, d'accessibilité, d'écologie intérieure et de transmission

Organisés en fonction de leur formation de base
Car tous se décrivent comme accompagnants et thérapeutes holistiques

KINÉSITHÉRAPEUTES

ARNOLD CHANTAL



Mia Sano

THÉRAPEUTE
PSYCHO-CORPORELLE

Lieu travail: VERVIERS

Rue Ma Campagne 293 4800 Verviers

Numéro prof.: 0498/52.01.80

Adresse mail prof.: chantal.arnold@hotmail.be

Site internet: <https://www.chantalarnold.be/>

Page Facebook:

[Chantal Arnold Thérapeute-Sophrologue](#)

Formations - spécialisations - services

Sophrologie
Séances collectives de sophrologie

-
Formations massages
Formations sur l'intelligence
émotionnelle et relationnelle

-
Stages sur féminin sacré
Journées "Santé-Vitalité-Bien-être-
Ressourcement-Détox"

DEWULF BENEDICTE



Mia Sano

CORPS&PSY

Lieu travail: LUSTIN (PROFONDEVILLE)

Corps & Psy

Numéro prof.: 0477/908891

Adresse mail prof.: benedewulf@skynet.be

Site internet: /

Page Facebook: [Bénédicte Dewulf: Corps&Psy](#)

Formations - spécialisations - services

Kinésithérapeute de formation

-
Psychothérapeute - Coach

-
Thérapies intégratives pour accompagner stress,
burn-out, deuils, changements de vie, couples
en questionnement

-
Marche thérapeutique et coaching en forêt

-
Groupes de paroles

-
Drainage lymphatique selon la méthode Vodder

FERSINO SABINE



Mia Sano

KIN'ACCESS

Lieu travail: OUPEYE

Rue de l'arbre St-Roch 24/1, 4680 Oupeye

Numéro prof.: 0477 77 88 25

Adresse mail prof.:
sabine.kinaccess@gmail.com

Site internet: <https://www.kinaccess.be/>

Page Facebook: [Kin'Access](#)

Formations - spécialisations - services

Licenciée en kinésithérapie
et Réadaptation Kiné pédiatrique

-
Travaille à l'hôpital en néonatalogie:
dépistage, prévention

-
Reçoit en privé (de la naissance à la marche):
rééducation, bien-être bébé et parents
guidance parentale

-
Soins énergétiques (Reiki, Lahochi, Access
bars, Réflexologie bébé émotionnelle)

KINÉSITHÉRAPEUTES

JULÉMONT STÉPHANIE



Mia Sano

THÉRAPIE MANUELLE

Lieu travail: VERVIERS

Rue Georges Albert 69, Verviers

Numéro prof.: 0496/18.66.45

Adresse mail prof.:

stephaniejulemont@gmail.com

Site internet: www.kinenutrijulemont.be

Page Facebook: /

Formations - spécialisations - services

Kinésithérapeute de formation

-

Technique somatho émotionnelle
(Éthi-atome)

-

Nutrithérapie (CFNA-DFM)

-

Thérapie manuelle

-

Massage métamorphique -
Réflexologie plantaire

-

Aromathérapie dans les soins

KRINGS FLORA



Mia Sano

KINÉ ARTICULAIRE

Lieu travail: VERVIERS

Rue de France, 55, 4800 Verviers.

Numéro prof.: 0494/99.43.13

Adresse mail prof.: fkrings2309@gmail.com

Site internet: /

Page Facebook: /

Formations - spécialisations - services

Kiné articulaire, somato-émotionnel, fascias

-

Kiné respi drainage autogène adulte

-

Kiné respi bronchiolite

-

Thérapie analytique Sohier

-

Thérapie cranio-sacrée Upledger

-

Nutrithérapie Cerden

KNODEN ANN



Mia Sano

KINÉ-OSTÉOPATHE

Lieu travail: NAMUR

28 rue haymont, 5101 Erpent

Numéro prof.: 0473 55 92 35

Adresse mail prof.: knodenann45@gmail.com

Site internet: /

Page Facebook: /

Formations - spécialisations - services

Kinésithérapeute

-

Ostéopathie tissulaire

-

Médecine nouvelle selon Hamer

-

Energétique chinoise

NATUROPATHES - NUTRITION

CHAPELIER FRANCOISE

THÉRAPIE ALIMENTAIRE & SANTÉ INTÉGRATIVE



Mia Sano

Lieu travail: BATTICE

Rue du Centre 13, 4651 Battice

Numéro prof.: 0478 34 51 89

Adresse mail prof.:

francoisechapelier@hotmail.com

Site internet: <https://www.francoisechapelier.com/>

Page Facebook:

Françoise Chapelier, thérapie alimentaire & santé intégrative

Formations - spécialisations - services

Chimiste industrielle de formation

-

Formation de conseillère en environnement

-

Naturopathie, nutrition et nutrithérapie -
Cuisine vivante

-

Audit nutritionnel - Profilage alimentaire -
Transgénérationnel

-

Thérapie narrative

SIMONIS MANON

ÉTUDIANTE MEDECINE



Mia Sano

Lieu travail: THIMISTER

Verte Voie 70, 4890 Thimister

Numéro prof.: 0470/90.68.92

Adresse mail prof.:

manon.simonis2000@gmail.com

Site internet: /

Formations - spécialisations - services

Etudiante en Master 1 Médecine
à l'Université de Liège

-

Formation en nutrition

-

Animation d'ateliers en Cuisine vivante

STEVENS FLAVIE

ENJOY YOUR BODY



Mia Sano

Lieu travail: BLEGNY

Trix du Vieux Mayeur 6, 4670 Blégny

Numéro prof.: 0493/37.76.18

Adresse mail prof.: flavie.stevens@gmail.com

Site internet:

<https://www.flaviestevens-naturopathe.com/>

Page Facebook: Flavie Stevens - naturopathie

Formations - spécialisations - services

Formée en naturopathie à l'IHMN

-

Formation continues via recherches
personnelles et conférences / séminaires

-

Accompagnement individuel et en groupe
de femmes souhaitant retrouver un corps
dans lequel elles se sentent bien,
via l'alimentation et la relation à
l'alimentation, le mouvement, les
émotions,

l'équilibre hormonal

et le fonctionnement du tube digestif

INFIRMIER.ES

BUZZETTI STÉPHANIE



Mia Sano

INFIRMIÈRE

Lieu travail: FEXHE SLINS

Rue Tilice 67 4458 Fexhe Slins

Numéro prof.: 0495 41 30 50

Adresse mail prof.: stef1714@hotmail.com

Site internet: /

Page Facebook: /

Formations - spécialisations - services

Infirmière
Education thérapeutique du patient
Spécialisée en diabétologie pédiatrique
-
Coach de vie, hypnothérapeute, EFT
-
Cercle des artisans de la posture juste
et collège des praticiens de la présence
thérapeutique (Thierry Janssen)

COLSON MICHEL



Mia Sano

Mia Sano

INFIRMIER

Lieu travail: VERVIERS

CHR Verviers - Rue du Parc 29

Numéro prof.: 0477 57 13 95

Adresse mail prof.:

michel.colson@chrverviers.be

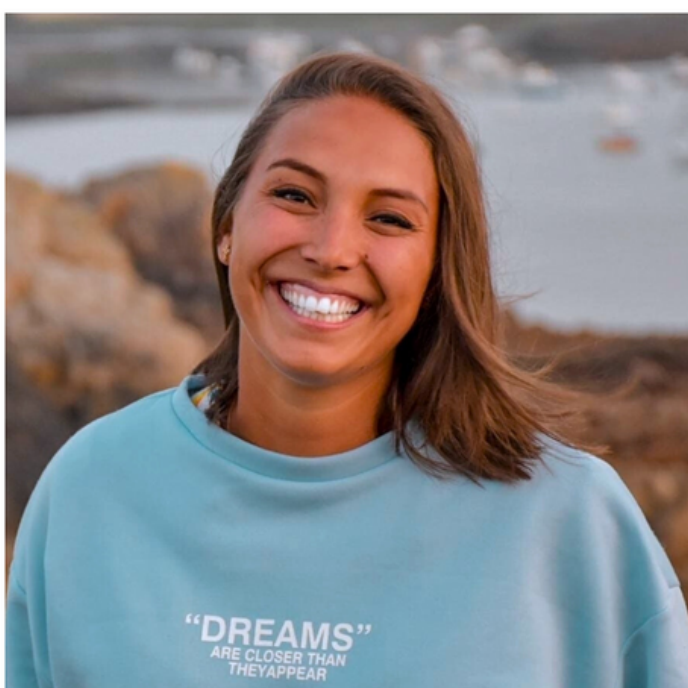
Site internet: /

Page Facebook: /

Formations - spécialisations - services

Infirmier dans l'équipe mobile de soins palliatifs-
Infirmier titré SISU
avec un certificat de Médecine de Catastrophe -
Formation pluridisciplinaire en Algologie -
Qualification et expertise en soins palliatifs -
Certificat interuniversitaire
en éthique des soins de santé -
Co-responsable de la Commission
" Equipes mobiles intra hospitalières de soins
palliatifs" de la Fédération Wallonne -
Membre du comité d'éthique du CHR Verviers
Activité complémentaire d'indépendant
de soins à domicile

ERNST ELISE



Mia Sano

ÉNERGÉTIQUE

Lieu travail: VERVIERS

CHR Verviers, Rue du Parc, 29

Numéro prof.: /

Adresse mail prof.: elise-ernst@hotmail.com

Site internet: /

Formations - spécialisations - services

Cheffe infirmière en gériatrie
-
Spécialisée en éducation diabétologie
-
Formation en énergétique
-
Soins énergétiques en privé

INFIRMIER.ES

HUYBENS AGNES



SOINS HUYBENS

Lieu travail: HERON

Rue Moray, 23, 4218 Couthuin

Numéro prof.: 0472 73 48 09

Adresse mail prof.: info@soinshuybens.com

Site internet: <https://www.soinshuybens.com/>

Page Facebook: [Soinshuybens](#)

Formations - spécialisations - services

Ancienne Infirmière SIAMU
Licence en éducation de la Santé

-

Certificat en management de la qualité des établissements de soins

-

Aromathérapie - Gemmothérapie

Massages crâniens Shiatsu

Soins énergétiques

Numérologie

-

Conseillère/Coach de vie

LECHANTEUR AUDREY



SHIATSU - REIKI

Lieu travail: LIEGE

CHR de la Citadelle de Liège

Numéro prof.: 0479 52 44 67

Adresse mail prof.: audrey.lechanteur@gmail.com

Site internet: /

Page Facebook: /

Formations - spécialisations - services

Infirmière pédiatrique en oncologie

-

Formation de Reiki 1er et 2ème degré

-

Formation de Shiatsu en cours

-

Soins en privé (actuellement)

INFIRMIER.ES

LINCHET CARINE



Mia Sano

INFIRMIÈRE

Lieu travail: Aywaille

Numéro prof.: 0474/54.00.76

Adresse mail prof.: carine.linchet@gmail.com

Site internet: /

Page Facebook: /

Formations - spécialisations - services

Infirmière IRSG
-
Aide-soignante
-
Aide-familiale

PIRONT CLAUDINE



Mia Sano

LA FABRIQUE DES MALADIES

Lieu travail: MALMEDY
G'Doumont, Al Gofe, 8, 4960 Malmedy

Numéro prof.: 0472 91 71 58

Adresse mail prof.: claudine.piront@hotmail.com

Site internet: /

Page Facebook: [Claudine Piront - Nutrithérapeute](#)

Formations - spécialisations - services

Infirmière graduée hospitalière
-
Spécialisation en oncologie (UCL)
-
Formation de nutrithérapie au CFNA
-
Consultation privée en nutrithérapie
-
Auteure du livre
"La Fabrique à maladies"

SAGES-FEMMES

GIROUT CLAIRE



Mia Sano

SAGE-FEMME ET NUTRIONNISTE

Lieu travail: SPA

Centre de médecine naturelle de Spa
Avenue Professeur Henrijean 86, 4900 Spa

Numéro prof.: 0488 14 64 32

Adresse mail prof.: claire.girout@gmail.com

Site internet: <https://www.clairegirout.com>

Page Facebook: [Claire Girout Sage-femme](#)

Formations - spécialisations - services

Sage-femme diplômée HELMo Ste-Julienne
Diplôme en lactation humaine HELMO

-
Formée à la Nutrithérapie au CFNA

-
Consultation pré conceptionnelle,
Suivi de grossesse et préparation globale à la
naissance, Suivi post natal à domicile,
Consultation d'allaitement,
Consultation diversification alimentaire,
Massage future maman, Massage bébé,
Consultation nutritionnelle/ nutrithérapie

LUCAS CÉLINE



Mia Sano

SAGE-FEMME

Lieu travail: MELEN
rue Reux 138 à Melen

Numéro prof.: 0496/53.13.44

Adresse mail prof.: celinaissance@outlook.com

Site internet: /

Page Facebook: /

Formations - spécialisations - services

Sage-femme

-
Quantik mama

-
Herboristerie

-
Réflexologie plantaire

-
Reiki

PUÉRICULTRICES

MURIELLE BREES



Mia Sano

SOMMEIL & PARENTALITÉ

Lieu travail 1: Rhode Saint Genèse, 1640
Maison Bien-Naître, Avenue de la chasse, 10

Lieu de travail 2: Auderghem, 1160
LiOde, Boulevard du Souverain, 189

Numéro prof.: +32 470 52 52 32

Adresse mail prof.:
hello@maman-mere-veilleuse.com

Site internet: <https://maman-mere-veilleuse.com/>

Instagram : https://www.instagram.com/maman_mere_veilleuse/

Page Facebook: [Maman mère-veilleuse](#)

Formations - spécialisations - services

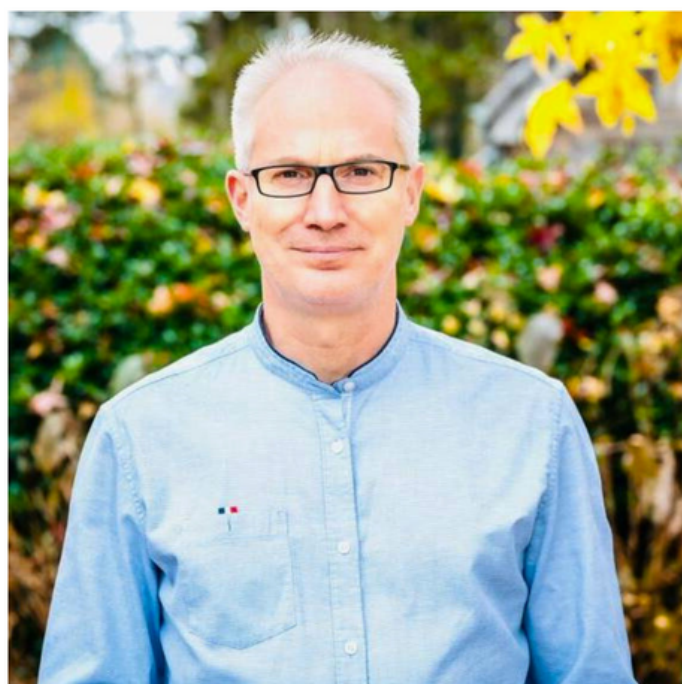
Puéricultrice

Consultante en sommeil & PARENTALITE

Accompagnement respectueux
des valeurs et limites du parent,
des besoins et du développement du bébé,
pour créer une solution harmonisant
parentalité, sommeil et environnement
familial

MÉDECINS GYNÉCOLOGUES

DR LEGREVE JEAN-FRANCOIS



Mia Sano

LA CLINIQUE EN BOIS

Lieu travail: 1640 Rhode-Saint-Genèse
LA CLINIQUE EN BOIS
Drève de Linkebeek 40

Numéro prof.: 04/349.46.24

Adresse mail prof.: jf@lacliniqueenbois.be

Site internet: <https://lacliniqueenbois.be/>

Page Facebook: [La clinique en bois](#)

Formations - spécialisations - services

Gynécologue – Obstétricien UCL - Diplôme en
grossesses à hauts risques et échographies-
Formation avec le Groupe interdisciplinaire
interuniversitaire de périnatalité
ULB/UCLouvain

Prise en charge transdisciplinaire des patientes
à risques psychosociaux

Microkinésithérapie - EFT - Lthothérapie et
méthode Resseguier

MÉDECINS

DR PIRONET ÉLODIE

MIA SANO ASBL



Mia Sano

Lieu travail 1: VERVIERS 4800

La Maison, Rue Grétry, 6

Lieu de travail 2: VISIO

Nomade -> consultations par visio

Numéro prof.: 0492/60.24.65

Adresse mail prof.:

info.miasanoasbl@gmail.com

Site internet: <https://www.miasanoasbl.com/>

Page Facebook: [Mia Sano ASBL](#)

Formations - spécialisations - services

Diplômée médecin - Spécialisation en médecine générale (2.5 ans) -
Certifiée en Coaching en Neurosciences motivationnelles de l'Institut des Neurosciences appliquées de Paris -
Sexothérapie de couple - Naturopathie -
Massages aux huiles essentielles
- Numérologie - Energétique - Décodage biologique -
Initiation aux sagesse ancestrales et plantes médecine - en expérimentation continue

-
Accompagnements des Soignants et Futurs soignants dans leur mission d'âme

MÉDECINS PHYSIQUES

DR REMY CAROLINE

MÉDECINE INTÉGRATIVE



Mia Sano

Lieu travail: CHR Verviers

Centre de Réadaptation Fonctionnelle (CRF)

Numéro prof.: 087/212020

Adresse mail prof.: carolineremy4650@gmail.com

Site internet: www.carolineremy.be

Formations - spécialisations - services

Médecin spécialiste en médecine sportive
ostéo-articulaire

-
Consultation classique
en médecine physique

-
Thérapie Alimentaire
et Thérapie Intégrative

-
Accompagnement médical
lors de séjours de jeûne

-
Certifiée Professeur de Yoga

MÉDECINS GÉNÉRALISTES

DR DEPIREUX MARIE



Mia Sano

THÉRAPIE CORPS-COEUR-ESPRIT

Lieu travail: 5000 NAMUR

- Centre paramédical Anima Corpus Namur,
46 Avenue Cardinal Mercier, 5000 Namur
- Rue Joseph Calozet 7, 5000 Namur

Numéro prof.: + 32 477 86 90 09

Numéro Anima Corpus : +32492401877

Site internet:

<https://rosa.be/fr/hp/marie-depireux/>

<https://mrdepireux.wixsite.com/tcce>

Formations - spécialisations - services

Médecin Généraliste diplômée de l'UCL

-
Certification NSQ®
en thérapie psycho-corpo-énergétique

-
Médecine traditionnelle chinoise -
Reiki - Kinésiologie - Naturopathie -
Homéopathie - CNV -
Emotions au cœur du transgénérationnel -
Alimentation et cuisine Ayurvédique

DR VANVERVELDEN MELINDA



Mia Sano

COACHING

Lieu travail: VERVIERS

Numéro prof.: 087 30 60 90

Adresse mail prof.: meliv22@hotmail.com

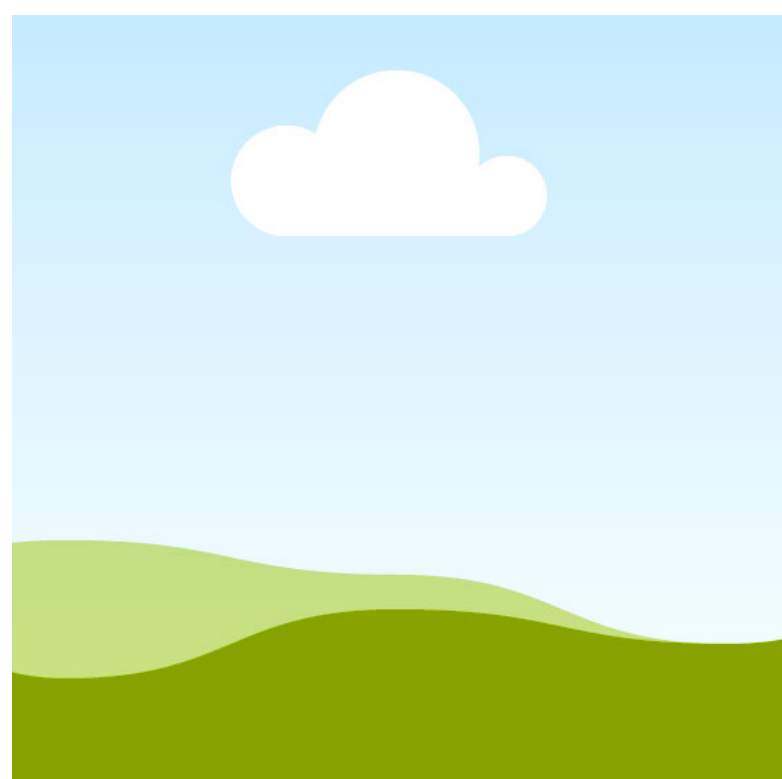
Site internet: /

Formations - spécialisations - services

Médecin spécialisée
en médecine générale

-
En cours de formation en Coaching
au cfip de Bruxelles

DR BEUKEN-FRANCHIMONT ANNE



GÉNÉRALISTE OUVERTE

Lieu travail: HERVE

Rue de la Chênaie 10 4800 Herve

Numéro prof.: 087/66.05.43

Adresse mail prof.: anne.franchimont@laposte.net

Site internet: /

Formations - spécialisations - services

Médecin généraliste à l'écoute,
ouverte et gardant un esprit critique face
aux décisions de notre système de soins
de Santé

MÉDECINS ONCOLOGUES

DR SACRE ANNE



Mia Sano

ONCOLOGIE INTÉGRATIVE

Lieu travail: CHR VERVIERS
Rue du Parc, 29, 4800 Verviers

Numéro prof.: 087/21.21.71

Adresse mail prof.:
anne.sacre@chrverviers.be

Formations - spécialisations - services

Médecin spécialisée en oncologie médicale (UCL) avec tropisme pour la prise en charge des tumeurs digestives et urologiques et pour la prévention du cancer

-

DIU en techniques psychocorporelles et en santé intégrative (Université Paris Saclay)

-

Formée aux bases de la médecine ayurvédique au dispensaire du Volontariat Pondichery

DR SCERBO FRANCA



Mia Sano

ONCOLOGIE MÉDICALE

Lieu travail: HERSTAL
Boulevard zenobe gramme - 4040 Herstal

Numéro prof.: 0475/96.98.22

Adresse mail prof.:
franca.scerbo@gmail.com

Formations - spécialisations - services

Médecin générale en 1992
Oncologie en 2000

-

Thérapie non verbale par le Dr Lerminiaux, pédopsychiatre (méthode du ressenti inversé)

-

Astrologie intergénérationnelle et Karmique

-

Ecole de la posture Juste Docteur Thierry Janssen -
Formation en soins énergétiques avec Thierry Janssen - Ateliers d'exercices bioénergétiques
Accompagnement des futurs médecins et soignants

MÉDECINS DERMATOLOGUES

DR LEJEUNE D'ALL SOPHIE



Mia Sano

AURICULOTHERPIE

Lieu travail: ?

Numéro prof.: ?

Adresse mail prof.: ?

Site internet: ?

Formations - spécialisations - services

Médecin spécialisée en dermatologie

-
Formée en Hypnose, en psychosomatique dermatologique à Paris, en psychogénéalogie et à plusieurs approches énergétiques

-
DIU auriculothérapie et acupuncture de Nadia Volf

DR LETAWE CAROLINE



Mia Sano

DERMATO HOLISTIQUE

Lieu travail 1: STAVELOT

Rue F Nicolay

Lieu travail 2: LIEGE

Centre Tandem,

Bd Emile de Lavelaye, 67 , 4020 Liege:

Numéro prof.: 080 89 24 71

Adresse mail prof.: ccletawe@gmail.com

Formations - spécialisations - services

Médecin spécialisée en Dermatologie orientation conseils, prise en charge Holistique par rapport au DLQI (qualité de vie)

avec les outils de
Pleine conscience - CNV -
Reiki (3 degrés) -
Naturopathie (en cours)
en collaboration avec un réseau de praticiens régionaux .

DR REDING VIRGINIE



Mia Sano

DERMATO "JUSTE"

Lieu travail: RIXENSART

Numéro prof.: 02 654 06 01

Adresse mail prof.: /

Site internet: drreding.be

Formations - spécialisations - services

Médecin spécialisée en dermatologie

-
Ecole de la posture juste de Thierry Janssen

PHARMACIEN.NES

MATHONET VALÉRIE

PHARMACIE INTÉGRATIVE



Lieu travail: HEUSY 4802
Pharmacie de Mangombroux,
Avenue Reine Astrid 256

Numéro prof.: 087/22.92.00

Adresse mail prof.:
valerie@pharmaciemangombroux.be

Site internet:
<https://www.pharmaciemangombroux.be/>
Page Facebook: [Pharmacie Mangombroux](#)

Formations - spécialisations - services

Diplômée pharmacienne
-
Spécialisation en pharmacie hospitalier
-
Certificat CFNA en nutrition
-
Formation en Huile Essentielles -
Homéopathie CDFH
-
Formation continue en différents domaines :
Nutergia, bilan IOMET, Pileje «Expert
Medeis» Herbalgem.

ROUSSEAU JEAN

OKINAHA



Lieu travail: OKINAHA
Chaussée de Bruxelles, 82 a , 1410 Waterloo

Numéro prof.: 02 351 52 53

Adresse mail prof.:
jean.rousseau@okinaha.com

Site internet: <https://okinaha.com/>
Page Facebook: [Okinaha Waterloo](#)

Formations - spécialisations - services

Diplômé Pharmacien d'officine ULB
(1968)
-
Evaluation des équilibres énergétiques par
biorésonance, par la caméra Bio-Well de
Korotkof et par tests de Voll,
Homéopathie - Aromathérapie -
Phytothérapie - Maîtrise PNL, Gestalt,
Méthode de visualisation Simonton
-
Conseiller de Santé (Filliozat France),
Méthode des cristallisations sensibles

PSYCHOLOGUES

GROULARD ISABEL

PSYCHOLOGUE



Mia Sano

Lieu travail : VERVIERS
Av. Prince Baudouin 16, 4802 Verviers

Numéro prof.: +32 (0)472 28 73 88

Adresse mail prof.: /

Site internet: <http://www.groulard.net/>

Page Facebook: [Isabel Groulard](#)

Formations - spécialisations - services

Psychologue clinicienne (UCL 1990) et coach
(Montréal 1995)

-
Psychothérapies brèves axées sur les objectifs
d'évolution et la gestion des stress

-
Spécialisée dans les dépressions, les angoisses,
les burn-out, les stress post-traumatiques, les
deuils et les transitions de vie

MEUNIER MARIE

ÉNERGÉTICIENNE -
SYLVOTHÉRAPEUTE



Mia Sano

Lieu travail: THEUX
Rue Basse Desnié 7, 4910 Theux

Numéro prof.: 0497/43.43.09

Adresse mail prof.:
espacedevibration@gmail.com

Site internet: /

Page Facebook: Espace de vibration

Formations - spécialisations - services

Psychologue clinicienne

-
Thérapeute énergétique : New Paradigm
MDT, Clair ressenti, Massage sonore vibratoire
aux bols tibétains, Musique des plantes

-
Sylvothérapeute holistique : Bain de forêt,
Communication avec le végétal, Rituels et
cérémonies celtiques

-
Décodage des missions d'Âme : Tarot date de
naissance

SEXOLOGUE

CURVERS DOMINIQUE

SEXOLOGUE



Mia Sano

Lieu travail : HERVE ET VERVIERS
Outre Cour, 67 - 4650 Herve
La Maison, rue Gretry 6 - 4800 Verviers

Numéro prof.: 0472/75.88.38

Adresse mail prof.: dominique.curvers@icloud.com

Site internet: /

Page Facebook: [Dominique Curvers](#)

Formations - spécialisations - services

Assistante sociale Licenciée en sciences de la
famille et de la sexualité (LLN)

-
Diplôme d'études complémentaire en
sexologie clinique (LLN)

-
Coach certifiée en intelligence émotionnelle et
amoureuse (Paris)

COACHS

PES SARAH



Mia Sano

ESPACE GABRIELLE

Lieu travail: HERSTAL

rue Jean Michel Courard 12, 4040 Herstal

Numéro prof.: 0470/93.06.65

Adresse mail prof.: sarah@espacegabrielle.com

Site internet: /

Page Facebook: Espace Gabrielle

Formations - spécialisations - services

Graduat Psychomotricité

-

Longue expérience de délégation médicale

-

Hypno coaching mental -

Ennéagramme

Hatha yoga (toujours en cours)

Nutrithérapie - Chrononutrition

-

Reiki niveau 1 et 2 - Thai massage yoga

HYPNOTHÉRAPEUTES

HODEIGE JOËL



Mia Sano

HYPNOTHÉRAPEUTE

Lieu travail: OLINE

Vaussale, 6 - 4877 Olne

Numéro prof.: 0478/20.82.86

Adresse mail prof.: contact@mindopening.be

Site internet:

Hypnose: www.mindopening.be

Formations: www.racont-art.be

Page Facebook: Mindopening Joël Hodeige

Formations - spécialisations - services

Maître-praticien en hypnose humaniste

-

Formation en cohérence cardiaque et bio-feedback - EFT

-

Reiki Usui (4ème niveau)

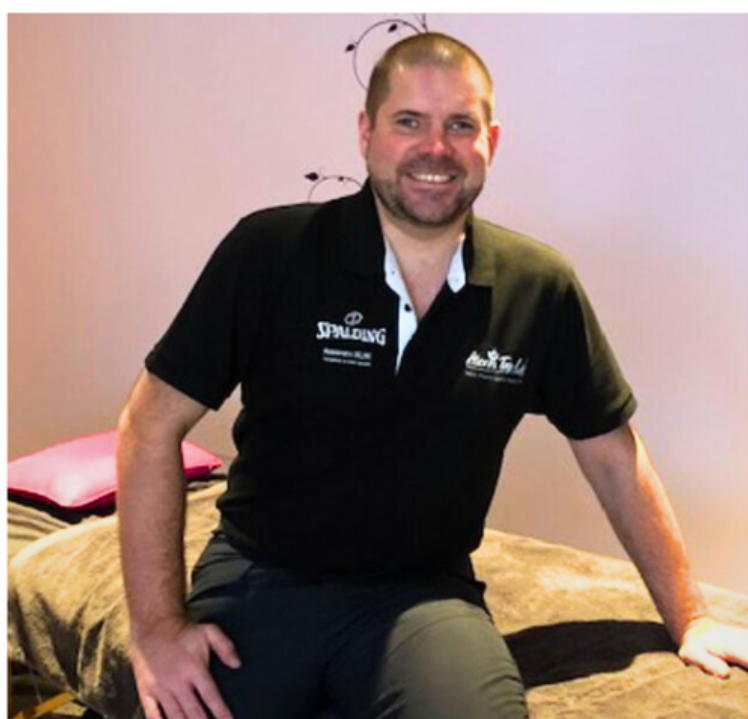
-

Animation méditations - kundalini yoga -
yoga du rire - Formateur en
développement personnel, soins
énergétiques, permaculture humaine, yoga
du rire, gestion du stress, psychologie
positive, théâtre, contes...

ENERGÉTICIEN.NES-MAGNÉTISEURS

DELRE ALEXANDRE

ALEXTOPLIFE



Mia Sano

Lieu travail 1: SPA

Place du Perron, 4- 4900 Spa

Lieu travail 2: ANS

Rue Gilles Magnée, 172- 4430 Ans

Numéro prof.: 0495/23.58.39

Adresse mail prof.: alex@alextoplif.be

Site internet: <https://alextoplif.be/>

Page Facebook: Alex Top Life

Formations - spécialisations - services

Micro kiné et thérapeute en santé naturelle

-

Alignement énergétique du corps.

-

Equilibre et gestion des émotions par l'apport de fleurs de Back et le coaching.

-

Nutrition, naturopathie.

-

Revitalisation corporelle par la microkiné.

-

Détente, décontraction et réoxygénation musculaire par des massages sportifs

-

Conseils d'équilibre de planning d'entraînement

PERRIOLLAT SYLVAIN

MAGNÉTISEUR ENERGÉTICIEN



Mia Sano

Lieu travail: NAMUR

Espace Les Glycines

Avenue de la plante n° 15, 5000 Namur

Numéro prof.: 0497/33.16.38

Adresse mail prof.: info@sylvain-magnetiseur.com

Site internet: <https://www.sylvain-magnetiseur.com/>

Page Facebook: Sylvain Perriollat Magnétiseur

Formations - spécialisations - services

Diplômé Ingénieur écologue

-

A créé la méthode de "magnétisme de Cœur"

-

Magnétisme thérapeutique et soins énergétiques

-

Membre du Gnoma dont il applique le code de déontologie.

Auteur d'un livre sur les énergies subtiles (à paraître)